

VOTRE VOIX COMPTE

ÉLECTIONS DE VOS REPRÉSENTANTS

Vendredi 13 octobre 2023

Vote par correspondance

Et de 13h30 à 17h30 à l'accueil du lycée Albert Camus

LYCÉE ALBERT CAMUS



VOTEZ L'EXPÉRIENCE

L'API soutient la **réussite**
et le **bien être** des élèves
depuis + de **30 ans**.

VOTEZ 100% LOCAL 100% INDÉPENDANT

Tous nos moyens d'action
sont dédiés au **lycée Albert
Camus** et rien d'autre.

VOTEZ COLLECTIF

L'API favorise les **partages
d'expériences** au sein
du lycée pour avancer...
Tous ensemble !

QUI PEUT VOTER ?
Les deux parents
votent



COMMENT VOTER ?
Par correspondance
ou au lycée

LYCÉE ALBERT CAMUS

Pour voter
par correspondance



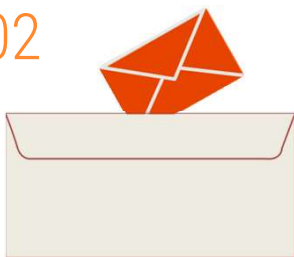
01

Bulletin de
Vote
API



Glissez votre **bulletin API** dans l'enveloppe vierge sans y porter aucune mention ni rature.

02



Glissez l'enveloppe contenant votre bulletin API dans une autre enveloppe en précisant :

03



AU RECTO :

Madame la Provisure
Election des Représentants de
parents d'élèves au Conseil
d'Administration
Lycée Albert Camus

04



AU VERSO :

- Votre nom,
- Celui de votre enfant,
- Sa classe,
- Votre adresse,
- **Votre signature.**

Pourquoi voter ?

En allant voter le **13 octobre** vous allez choisir vos représentants au sein du Conseil d'administration du lycée. En votant API, vous nous donnez les moyens de **faire entendre votre voix et concrétiser nos projets.**



Où agit l'API concrètement ?

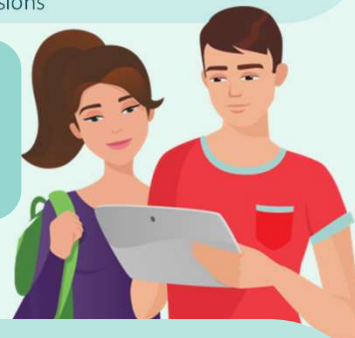
- **Au Conseil d'Administration** : l'API veille au projet pédagogique de l'établissement, à l'évolution des moyens en fonction des effectifs, encourage les initiatives en faveur de la réussite et du bien-être des élèves.
- **Commissions éducatives, conseils de discipline** : l'API apporte son soutien aux familles en difficulté jusque dans les instances représentatives.
- **Dans les classes** : Les **parents délégués API** s'impliquent aux côtés des familles et représentent l'intérêt des élèves lors des conseils pédagogiques trimestriels et notamment dans le cadre de l'orientation ou le choix des spécialités.
- **Commissions restauration scolaire et hygiène et sécurité** : nous agissons directement pour améliorer les conditions de vie des élèves en participant à ces commissions

Les candidats API

Barbara GELOEN
Nathalie BLANC
Muriel HAMM
Diane TCHOUAPI
Céline DEFONTAINE
Christelle LOTH
Marc CASTANON
Morgane MARCHAND
Albane MAINGUY
Sophie RIVOAL

Suivre les actions de l'API

www.apibc.com
et via nos « Flash info »



Nos points de vigilance

- **Réforme du bac** : l'API est attentive à sa mise en application au sein du lycée et à la qualité du dialogue avec les familles
- **Rénovation du lycée** : l'API veille à leur bon déroulement, et tout particulièrement à leurs conséquences, directes ou indirectes sur la scolarité des élèves (sécurité, bruit, qualité des salles logées dans les bâtiments provisoires...)
- **Orientation post-bac** : l'API continuera d'être **force de propositions pour accompagner les élèves dans leurs parcours d'orientation** (forum d'orientation, conférences thématiques, partage d'expériences...).

NOUS CONTACTER :
apilyceecamus92@gmail.com



Barbara GELOEN



Nathalie BLANC



Muriel HAMM



Diane TCHOUAPI